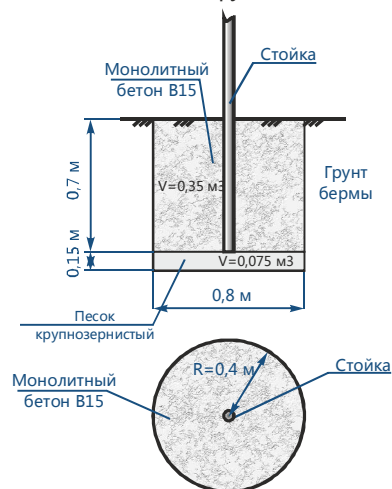
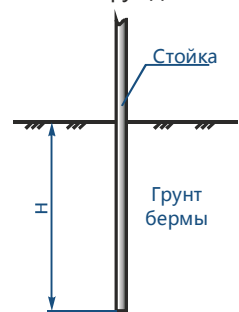


Стойка на фундаменте

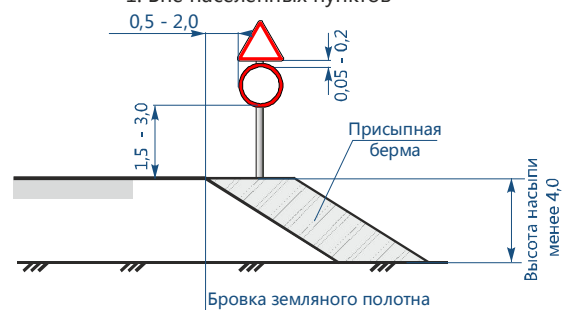


Стойка без фундамента



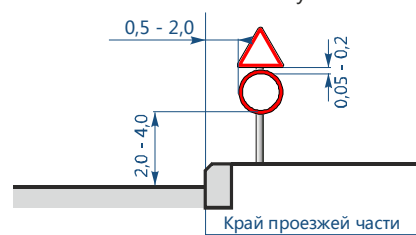
Марки стойки	H, м
СКМ 3.35 - СКМ 3.50	≥1,2
СКМ 4.40 - СКМ 4.55 СКМ 5.40 - СКМ 5.55	≥1,5

1. Вне населенных пунктов *



*А так же в населенных пунктах при отсутствии тротуаров и бордюрного камня.

2. В населенных пунктах



Размещение знаков на опоре

Очередность размещения знаков разных групп на одной опоре (сверху вниз, слева на право), кроме случаев ,оговоренных в ГОСТ Р 52289-2004, должна быть следующей:

Наименование группы	Номер группы по ГОСТ Р 52290-2004
знаки приоритета	2
предупреждающие знаки	1
предписывающие знаки	4
знаки особых предписаний	5
запрещающие знаки	3
информационные знаки	6
знаки сервиса	7

Параметры стоек СКМ

Эскиз	Марка стойки	Размеры			Масса, кг	
		D, мм	S, мм	L, м		
	СКМ 3.30	76	3,5	3,0	18,78	
	СКМ 3.35			3,5	21,91	
	СКМ 3.40			4,0	25,04	
	СКМ 3.45			4,5	28,17	
	СКМ 3.50			5,0	31,3	
		СКМ 4.30	102	3,5	3,0	25,2
		СКМ 4.35			3,5	29,75
		СКМ 4.40			4,0	34,0
		СКМ 4.45			4,5	38,25
		СКМ 4.50			5,0	42,5
	СКМ 5.30	102	5,0	3,0	35,88	
	СКМ 5.35			3,5	41,86	
	СКМ 5.40			4,0	47,84	
	СКМ 5.45			4,5	53,82	
	СКМ 5.50			5,0	59,8	
		СКМ 5.55	152	4,0	5,5	65,78
		СКМ 6.40			4,0	58,4
		СКМ 6.45			4,5	65,7
		СКМ 6.50			5,0	73,0
		СКМ 6.55			5,5	80,3
	СКМ 6.60	158	6,0	6,0	87,6	
	СКМ 6.65			6,5	94,9	
	СКМ 7.55			5,5	139,98	
	СКМ 7.60	158	6,0	6,0	152,7	
	СКМ 7.65			6,5	165,43	

При размещении на одной опоре знаков одной группы очередность их расположения определяется номером знака в группе.

Последовательность расположения нескольких знаков на одной опоре: Примеры размещения знаков на одной опоре:

